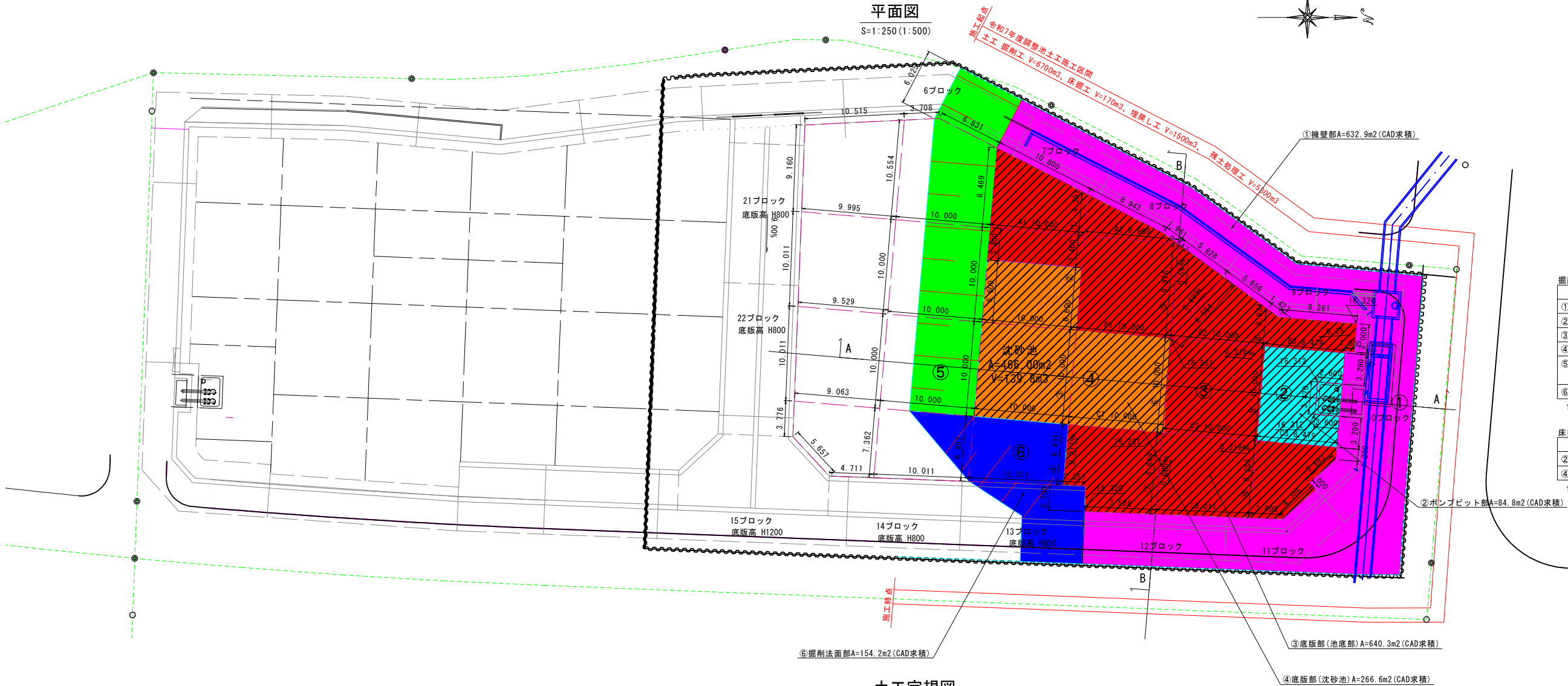


土工一般図

平面図

S=1:250 (1:500)



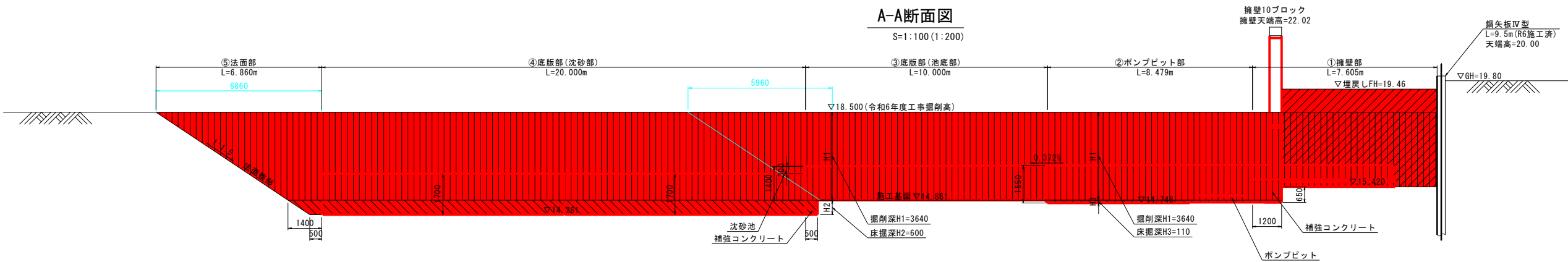
掘削数量集計表				1式当り
掘削部	計算式	単位	数量	
①擁壁部	632.9m2×3.64m	m3	2303.8	
②ポンプビット部	84.8m2×3.64m	m3	308.7	
③底板部(池底部)	640.3m2×3.64m	m3	2330.7	
④底板部(沈砂部)	266.6m2×3.64m	m3	970.4	
⑤掘削法面部	$((6.86+1.40)/2 \times 3.64) \times (6.03m+30.55m)$	m3	546.6	
⑥掘削法面部	154.2m2×3.64m/2	m3	280.6	
合計			2303.8+308.7+2330.7+970.4+546.6+280.6	m3 6740.8

床掘数量集計表				1式当り
掘削部	計算式	単位	数量	
②ポンプビット部	84.8m2×0.11m	m3	9.3	
④底板部(沈砂部)	266.6m2×0.60m	m3	160.0	
合計			9.3+160.0	m3 169.3

土工定規図

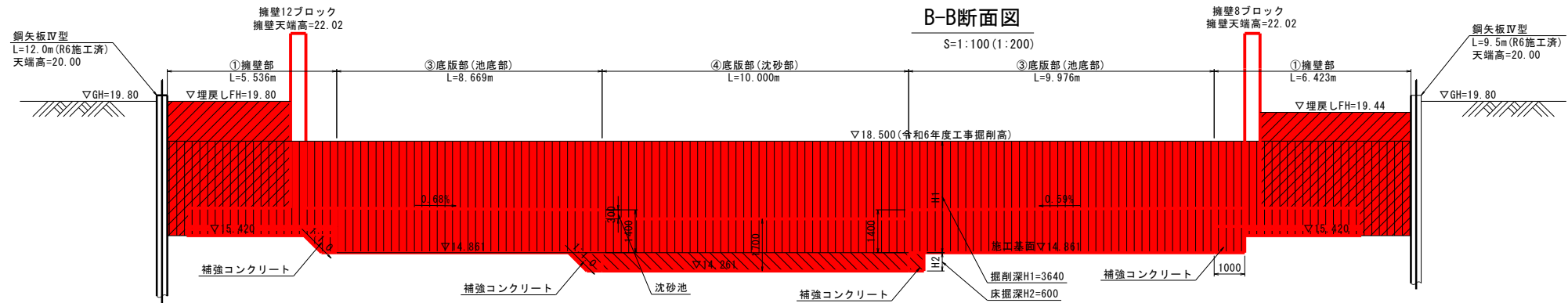
A-A断面図

S=1:100 (1:200)



B-B断面図

S=1:100 (1:200)



施工範囲			
事業名	浜松市浜北中央北土地区画整理事業		
工事名	令和7年度 調整池築造工事（北側工区・その1）		
道路 橋梁			
工事箇所	浜松市 浜名区 道本 地内		
図名	土工一般図		
図面番号	全 30 枚ノ内 27	縮尺	図示
設計課		設計月日	
浜松市浜北中央北土地区画整理組合			